

# Pisoáry s automatickými inteligentními (IQ) splachovači

**AUP 5-II** (keramika GOLEM od výrobce Jika – Laufen) a **AUP 28** (keramika GOLF od výrobce Ideal Standard) jsou pisoáry s instalovaným automatickým inteligentním (IQ) splachovacím zařízením reagujícím na změny, které probíhají v sifonu. **AUP 15** (keramika GOLEM od výrobce Jika – Laufen) je automatický pisoár s teplotním čidlem – reaguje na změnu teploty kapaliny v sifonu.

Ke spláchnutí pisoárů řady AUP stačí 1 litr vody. Při přiblížení k pisoáru elektronika nereaguje, nesplachuje tedy zbytečně, když není třeba. Po 24 hodinách klidu pisoár automaticky spláchne – tzv. hygienické spláchnutí. Parametry IQ splachovačů jsou nastavitelné magnetem. Vzhledem k uložení všech prvků snímání v zádech keramiky je splachovač chráněn proti poškození. Automatické pisoáry jsou určeny všude tam, kde je požadován uživatelský komfort a vysoká úroveň hygieny při maximální úspoře vody.

## AUP 5-II

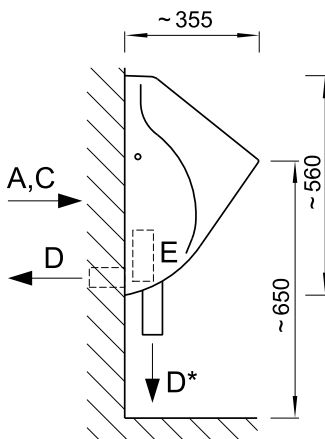
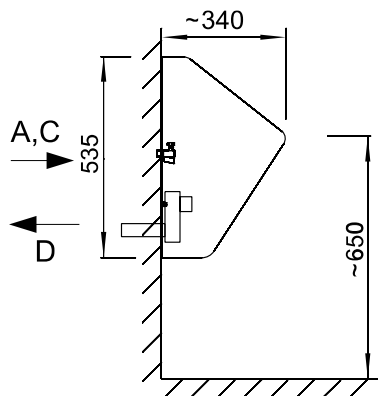
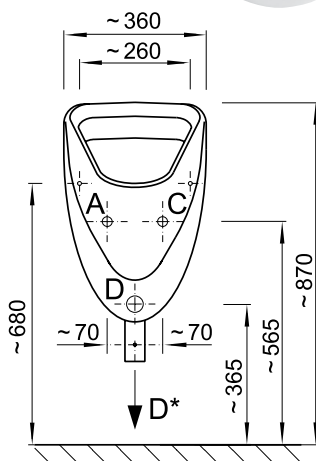
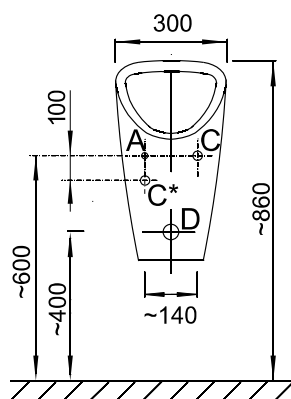
Keramika GOLEM

## AUP 28

Keramika GOLF

## AUP 15

Keramika GOLEM



A – PŘÍVOD VODY trubka G1/2" vnitřní  
C – EL. PŘÍVOD kabel CYKY 2A x 1,5 (AUP 5-II)  
C\* – EL. PŘÍVOD kabel CYKY 3A x 1,5 (AUP 5.Z-II)  
D – ODPAD (d = 50 mm)  
D\* – VOLITELNÝ SMĚR ODPADU

### Základní technické údaje

přívod vody:	G 1/2"
tlak vody:	0,1–1,0 MPa (AUP 5-II, AUP 15, AUP 28) 0,2–0,8 MPa (AUP 5.B-II, AUP 28.B)
odpad:	d = 50 mm
doba splachování:	5 s (možnost přenastavit)
el. napájení:	12 V, 50 Hz (AUP 5-II, AUP 15, AUP 28) 6 V DC (AUP 5.B-II, AUP 28.B) 230 V, 50 Hz (AUP 5.Z-II)
příkon:	6 VA (AUP 5-II, AUP 15, AUP 28)
napájecí zdroj:	ZAC 1/20 (max. 3x AUP 5-II, AUP 15, AUP 28) ZAC 1/50 (max. 8x AUP 5-II, AUP 15, AUP 28) ZAC 1/36L (max. 6x AUP 5-II, AUP 15, AUP 28) tužkové baterie AA – 1,5 V (AUP 5.B-II, AUP 28.B) – 4 ks
hmotnost:	13 kg (AUP 5-II, AUP 15) 10,5 kg (AUP 28)

### Kompletní dodávka

- keramický pisoár:  
GOLEM (Jika) – AUP 5-II, AUP 15  
GOLF (Ideal Standard) – AUP 28
- elektromagnetický a rohový ventil s filtrem
- samonasávací sifon s elektronikou a snímačem
- přípojovací hadice
- instalační šrouby s krytkami – 2 kusy
- tužková baterie 1,5 V – 4 ks (u bateriových verzí)

### Požadavky na stavební připravenost

- Připraven přívod vody – G 1/2" podle obrázku
- Připraven odpad d = 50 mm
- Připraven kabel pro napájení – 12 V, 50 Hz ze zdroje ZAC (AUP 5-II), nebo 230 V, 50 Hz pro AUP 5.Z-II

### Typová provedení

**AUP 5-II** – pisoár napájený 12 V ze zdroje ZAC  
**AUP 5.B-II** – pisoár napájený 6 V z tužkových baterií  
**AUP 5.Z-II** – pisoár napájený 230 V, 50 Hz (NOVINKA)  
**AUP 15** – pisoár napájený 12 V ze zdroje ZAC  
**AUP 28** – pisoár napájený 12 V ze zdroje ZAC  
**AUP 28.B** – pisoár napájený 6 V z tužkových baterií

### Na objednávku

**NP 01** – nerezová přepážka k pisoárům  
**Nerezové sítko**

